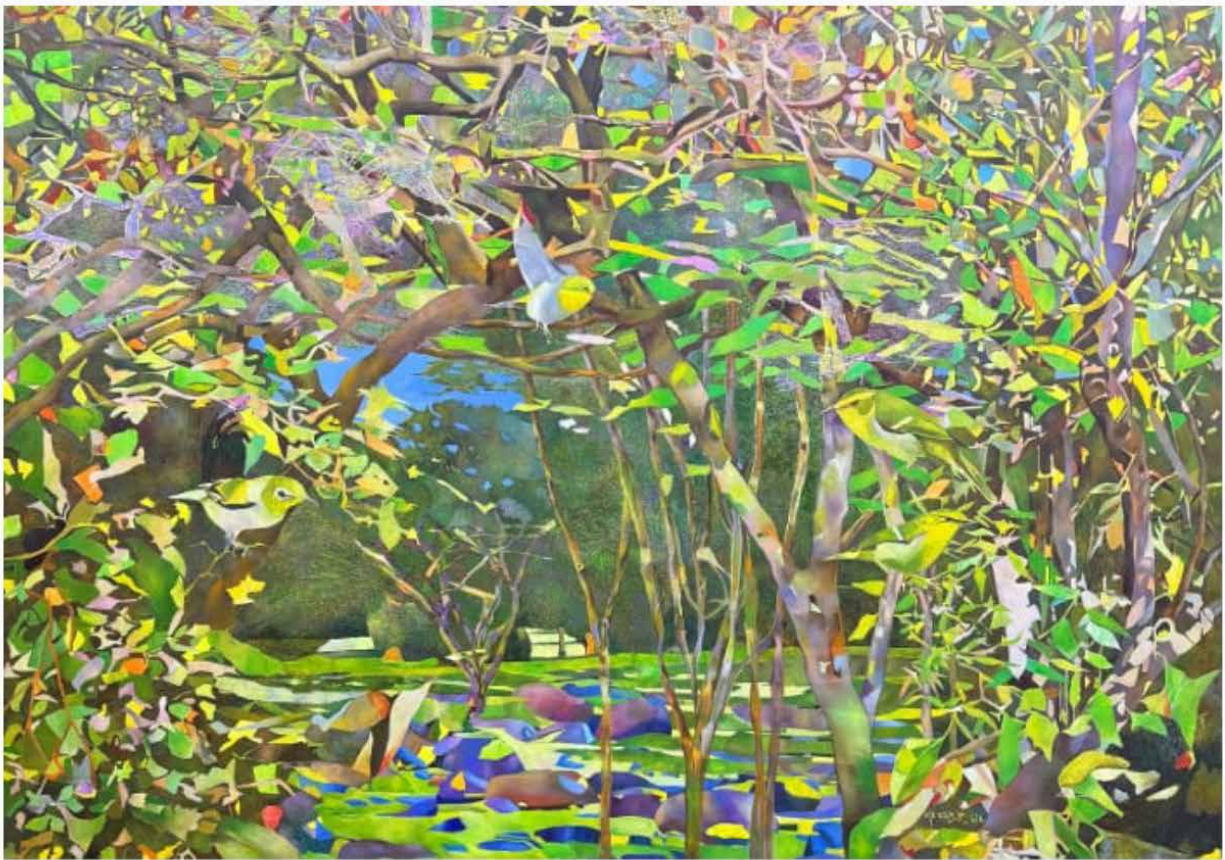


## France : La Galerie CHRISTOPHE PERSON rejoint la rive gauche de Paris

AVRIL 14, 2026 - ACTUALITÉS, UNE



*Joseph Ntensibe, « Advent of spring »*

*Huile sur toile*

*Courtesy de la Galerie Christophe Person*

*© Photo : Galerie Christophe Person*

La [Galerie CHRISTOPHE PERSON](#) quitte son espace du Marais et ouvrira le 17 avril, au 22 rue du Bac, dans les murs de l'ancienne galerie de Jean Fournier, disparu il y a vingt ans cette année, son nouvel espace parisien.

Ce nouveau lieu sur la rive gauche de Paris positionne la galerie au cœur d'un carrefour stratégique entre les galeries d'art moderne et contemporain et d'art premiers de Saint Germain-des-Près et du Carré Rive Gauche, à quelques minutes du Musée d'Orsay, du Louvre et de la Fondation Cartier, autant de lieux de visite plébiscités par des visiteurs et les collectionneurs internationaux.

## L'exposition inaugurale

Pendant près de soixante-dix ans, l'ancienne galerie du 22 rue du Bac a été un haut lieu de l'abstraction ayant accueilli les plus grands noms de la scène internationale. En dialogue avec cet héritage, la galerie inaugure donc son nouvel espace en rendant hommage à l'abstraction en réunissant des œuvres d'artistes tels que Joseph Ntensibe (Ouganda) et Donald Wasswa (Ouganda), dont le travail sera présenté pour la première fois, [Mamadou Cissé](#) (Sénégal / France), [Tiffanie Delune](#) (France) ou encore Paul Ndema (Ouganda). Intitulée « *MATIÈRE À ABSTRACTION : Echo à l'histoire d'un lieu* », l'exposition qui se poursuivra jusqu'au 13 juin 2026 a été pensée par Christophe Person lui-même avec les textes de Julie Chaizemartin, pour proposer des clés de lecture de l'abstraction dans l'art africain contemporain.

Au-delà des correspondances formelles entre les œuvres, cette exposition mettra surtout en lumière la singularité des pratiques des artistes africains. Car, si leurs œuvres peuvent être perçues comme abstraites, elles sont souvent traversées par des dimensions narratives et symboliques qui renvoient à des contextes culturels, sociaux ou politiques spécifiques. Autant de raisons d'imaginer ce choix curatorial, même si comme le précise [Christophe Person](#) : « *Bien que je sois sensible aux pratiques introspectives, je suis d'avantage intéressé par des œuvres à la portée universelle. La création africaine ne doit pas être appréhendée comme refermée sur elle-même. Au contraire, elle est ouverte aux dialogues avec des œuvres d'artistes de différentes géographies et différentes temporalités. De ce fait, les œuvres présentées aux prises avec des situations et des réalités géographiques spécifiques, ont vocation à avoir une portée universelle.* »

## Quid de l'espace bruxellois ?

On apprend qu'il pourra être un lieu plus expérimental permettant de rayonner, du cœur de l'Europe, en Belgique et dans les pays voisins. La galerie parisienne sera ainsi le point d'ancrage dans cette ville qui redevient un phare de la culture dans le monde et le point de convergence pour les collectionneurs internationaux. De quoi valoriser les artistes de la galerie et créer des dialogues en toute complémentarité entre les deux espaces.

Depuis 2022, la Galerie CHRISTOPHE PERSON défend la façon dont les artistes africains et de la Diaspora portant des sujets spécifiques à des réalités locales vers une portée universelle.

► **Exposition « MATIÈRE À ABSTRACTION : Echo à l'histoire d'un lieu » avec les Artistes Joseph Ntensibe, Donald Wasswa, Mamadou Cissé, Tiffanie Delune, Paul Ndema**  
**Du 17 avril au 13 juin 2026**

Vernissage : Vendredi 17 avril 2026

GALERIE CHRISTOPHE PERSON

22, rue du Bac – Paris 7e

[christopheperson.com](http://christopheperson.com)