

CHRISTOPHE
PERSON

Fally Sène SOW



Fally Sène SOW

Biographie / Biography



Fally Sène Sow suit les traces des maîtres de l'Ecole de Dakar, initiée par le Président Senghor au moment de l'indépendance du Sénégal, et celle des peintres et des tisserands des tapisseries de Thiès. Il cherche à s'affranchir des phénomènes de mode et à développer une œuvre unique, imprégnée du patrimoine sénégalais, porteuse de messages universels.

Remarqué lors de la quatorzième Biennale de Dakar, Fally Sène Sow est un artiste autodidacte. Son style figuratif nous fait découvrir une nouvelle approche de la peinture africaine et enrichit l'iconographie du continent.

Il produit ses œuvres en composant avec les pigments, la filasse, le plastique et des matières prélevées dans le sol. Ces matières en décomposition sont un humus, une métaphore des cycles de l'âme et de l'enveloppe charnelle, qui lui permettent de créer un écosystème flamboyant tel un jardin d'Eden avant l'arrivée de l'humanité.

Fally Sène Sow symbolise le renouveau de la création en Afrique, non pas en puisant dans des inspirations extra continentales, mais bien en s'inspirant des récits fertiles de sa terre.

Fally Sène Sow follows in the footsteps of the masters of the Ecole de Dakar, initiated by President Senghor at the time of Senegal's independence, the painters and weavers of the Thiès tapestries, to free himself from the phenomena of fashion to develop a unique body of work, imbued with Senegalese heritage, to convey universal messages.

First spotted at the fourteenth Dakar Biennial, Fally Sène Sow is a self-taught artist. His figurative style introduces us to a new approach to African painting and enriches the continent's iconography.

He produces his works using pigments, fibre, plastic and materials taken from the ground. These decomposing materials are a humus, a metaphor for the cycles of the soul and the carnal envelope, enabling him to create a flamboyant ecosystem like a Garden of Eden before the arrival of humanity.

Fally Sène Sow symbolises the creative revival in Africa, not by drawing inspiration from outside the continent, but by drawing inspiration from the fertile stories of his homeland.

Fally Sène SOW

Né en 1989. Vit et travaille à Dakar / Born in 1989. Lives and works in Dakar

CV

Résidences / Residences

2019

Tranversia program laureate - Ankaria Foundation, Madrid, Espagne

2015

Fondation Blachère - La Somone

Expositions individuelles / Solo shows

2019

« NAVETANE » - Dakar

2017

Galerie 23 - Amsterdam, Pays-Bas

2016

Galerie Arte - Dakar

2015

Clinique de la Madeleine - Dakar

Galerie Smend - Cologne, Allemagne

2014

Goethe Institut - Dakar

2012

Galerie Saana - Amsterdam Galerie 23 - Amsterdam, Pays-Bas

Expositions collectives / Group shows (sélection)

2024

« Quand on arrive en ville... du rêve à la réalité » Galerie CHRISTOPHE PERSON - Dak'art OFF, Jardin Tropical

« Devenir... Une épopée humaine », Galerie CHRISTOPHE PERSON - Jardin Tropical, Dakar

« Branching Streams. Sketches of Kinship », Musée Théodore Monod d'art africain IFAN, Dakar

« Interior worlds », Galerie CHRISTOPHE PERSON - 1-54 London, Royaume-Uni

« Le Chaos, atelier de Dieu », Galerie CHRISTOPHE PERSON, Paris, France

2023

« Chimères » - Fondation Blachère, Bonnieux, France

2022

« T'INDAFFA » - Sélection officielle - Biennale de Dak'art

2019

Salon National des Arts Visuels - Dakar

Zuccaire Gallery - New York, USA

Galerie Kent University - USA

Ankaria Foundation - Madrid, Espagne

Expositions collectives / Group shows (sélection)

2018

Biennale de Dak'art OFF - Novotel

Waru Studio - Dakar

Ateliers Céramiques des Almadies - Dakar

2017

« Fadaes Ennas », Festival International des Arts - Casablanca, Maroc

Forum International - Assilah, Maroc

2016

Biennale de Dak'art OFF - Galerie Arte - Saint-Louis, Sénégal

Biennale de Marrakech - Maroc

2012

Biennale de Dak'art OFF - Maison Aissa Dione - Dakar

2011

BICICI - Abidjan, Côte d'Ivoire

2010

Galerie ATISS - Dakar

« Dèkkal »

(Régénérescence / Regeneration)

Les œuvres de Fally Sène Sow, inspirées par le désir de faire table rase du passé, offrent une nouvelle perspective sur le cycle de la vie. Cette série de toiles récentes est inspirée de l'installation de l'artiste à la Biennale de Dakar 2022, clou de l'évènement et acquise par la Fondation Blachère. Cette maquette d'une superficie de 30 m2, intitulée « Rusty World », recréait le rond-point de Colobane - centre névralgique de Dakar - pour montrer une ville ravagée par une pandémie mondiale.

Poursuivant sa réflexion sur la notion d'apocalypse écologique, est venue à Fally Sène Sow l'idée de prendre source dans l'impérieuse nécessité de Régénérescence (« Dèkkal » en Wolof) imposée par un monde en mutation. Si certains motifs de ces tableaux font apparaître des crânes ou des squelettes en décomposition, ceux-ci ne convoquent pas les vanités des maîtres anciens occidentaux.

Leur signification et leur rôle dans le cycle du vivant sont à rechercher dans une interprétation toute africaine : ils ne symbolisent plus la fragilité de la vie humaine ni la mort, mais sont le terreau nourricier de cette fameuse "Régénérescence" que Fally Sène Sow appelle de ses vœux.

Fally Sène SOW's works, inspired by a desire to wipe the slate clean, offer a new perspective on the cycle of life. This series of recent paintings is inspired by the artist's installation at the Dakar Biennale 2022, the highlight of the event and acquired by the Fondation Blachère. This 30 m2 model, entitled "Rusty World", recreated the Colobane roundabout - the nerve centre of Dakar - to show a city ravaged by a global pandemic.

Continuing his reflection on the notion of ecological apocalypse, Fally Sène Sow has taken inspiration from the imperative need for 'Regeneration' ("Dèkkal" in Wolof), imposed by a changing world. Although some of the motifs in these paintings reveal skulls or decomposing skeletons, they are not reminiscent of the vanitas of the old Western masters.

Their meaning and their role in the cycle of life are to be found in a very African interpretation: they no longer symbolise the fragility of human life or death, but are the nurturing ground for that famous "Regeneration" that Fally Sène Sow so earnestly hopes for.

Sur toile / On canva



La germination des matières, 2023
Technique mixte sur toile
Mixed media on canva
230 x 280 cm



Corps généreux, 2023
Technique mixte sur toile
Mixed media on canva
200 x 122 cm



L'expression, 2023
Technique mixte sur toile
Mixed media on canva
200 x 122 cm



Séquelle, 2023
Technique mixte sur toile
Mixed media on canvas
103 x 90 cm

Dans d'autres toiles, l'artiste imagine ce qui pourrait orner les tables des maisons de sa maquette "Rusty World", tel un gros plan sur les cuisines, les salons, etc. Il réinterprète ainsi le genre de la nature morte en y incorporant des éléments de la culture locale.

Utilisant une multitude de matériaux appliqués sur la toile, Fally, artiste autodidacte, produit ses œuvres en composant avec les pigments, la filasse, le plastique et des matières prélevées dans le sol. Ces matières en décomposition sont un humus, une métaphore des cycles de l'âme et de l'enveloppe charnelle, qui lui permettent de créer un écosystème flamboyant tel un jardin d'Eden avant l'arrivée de l'humanité. Une forme de réparation.

In other canvases, the artist imagines what might adorn the tables of the houses in his 'Rusty World' model, such as close-ups of kitchens, living rooms, etc. In this way, he reinterprets the still life genre by incorporating elements of local culture.

Using a multitude of materials applied to canvas, Fally Sène Sow, a self-taught artist, produces his works by composing with pigments, filasse, plastic and materials taken from the ground. These decomposing materials are a humus, a metaphor for the cycles of the soul and the carnal envelope, enabling her to create a flamboyant ecosystem like a Garden of Eden before the arrival of humanity. A form of reparation.



Ndougou Ceeb, 2024
Technique mixte sur toile
Mixed media on canvas
60 x 100 cm



Les condiments d'un bon tiéré, 2024
Technique mixte sur toile
Mixed media on canvas
60 x 100 cm



Les saveurs de la tabaski, 2024
Technique mixte sur toile
Mixed media on canvas
180 x 100 cm

« Souwèr »

Peinture sous verre / Reverse painting on glass



Ceebu Jën, 2024
Technique mixte sous verre
Mixed media and reverse painting on glass
30 x 20 cm



Le paysage des salléns, 2024
Technique mixte sous verre
Mixed media and reverse painting on glass
30 x 20 cm



Rerou Sallen, 2024
Technique mixte sous verre
Mixed media and reverse painting on glass
30 x 20 cm

Sur papier / On paper



La recycleuse, 2023
Technique mixte sur papier
Mixed media on paper
70 x 50 cm



Le cycle, 2023
Technique mixte sur papier
Mixed media on paper
70 x 50 cm



Les fleurs du bien, 2023
Technique mixte sur papier
Mixed media on paper
49,5 x 35 cm

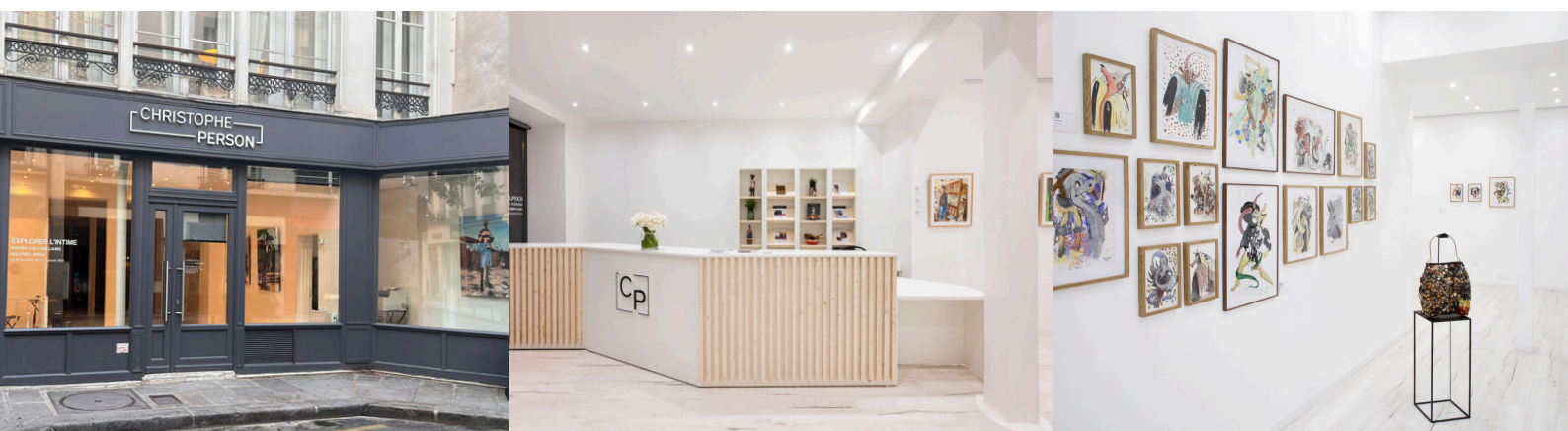


Sacrée souches, 2023
Technique mixte sur papier
Mixed media on paper
49,5 x 35 cm



L'ascendant, 2023
Technique mixte
30 x 38 cm

Galerie CHRISTOPHE PERSON



La galerie CHRISTOPHE PERSON basée à Paris dans le Marais, présente et accompagne des artistes du continent africain et de la diaspora dont la trajectoire s'inscrit dans l'histoire globale de l'art, qui expriment un point de vue propre sur la société, nourris de leurs histoires et de leurs expériences personnelles.

C'est au cours de nombreux voyages en Afrique que Christophe Person développe son regard sur la scène contemporaine du continent. Dès 2016, il réinvente les ventes aux enchères en proposant aux collectionneurs des ventes cataloguées et curatées, représentatives de la richesse et de la diversité de la création africaine, mettant en exergue des géographies et des périodes peu connues.

Christophe Person souhaite se distinguer des autres galeries travaillant avec des artistes africains « en évitant une production commerciale avec une esthétique répétitive, voire un peu trop facile ou racoleuse, et en faisant la part belle à une création qui se détache des tendances et des effets de mode ».

Il est par ailleurs impliqué dans plusieurs projets en Afrique. Il est, avec le photographe burkinabé Nyaba Léon Ouédraogo, coprésident et cofondateur de BISO, la Biennale Internationale de Sculpture de Ouagadougou.

The CHRISTOPHE PERSON gallery, based in the Marais district of Paris, presents and accompanies artists from Africa and the diaspora whose work is part of the global history of art and who express their own point of view on society, enriched by their personal histories and experiences.

It was during his many trips to Africa that Christophe Person developed his vision of the continent's contemporary art scene. Since 2016, he has been reinventing auctions by offering collectors catalogued and curated sales representing the richness and diversity of African art, highlighting little-known geographies and periods.

Christophe Person wants to distinguish himself from other galleries working with African artists "by avoiding a commercial production with a repetitive aesthetic, or even one that is a little too simple, and by focusing on creative work that breaks away from trends".

He is also involved in several projects in Africa. Along with Burkinabe photographer Nyaba Léon Ouédraogo, he is co-president and co-founder of BISO, the Ouagadougou International Sculpture Biennial.

Historique des expositions / Exhibition history

- Sur le papier - expo. collective de 8 artistes - du 5 décembre 2024 au 18 janvier 2025
- Quand on arrive en ville... du rêve à la réalité - expo. collective de 7 artistes - du 9 au 11 nov. 2024 à Dakar
- Anomalie - avec Céleux Jean HERARD et Nduka IKECHUKWU - 19 oct. au 30 nov. 2024
- Rubik's - avec Mamadou CISSÉ, Paul NDEMA et Samuel NNOROM - 6 sept. au 12 oct. 2024
- Au pays des Hommes intègres - expo. collective de 7 artistes burkinabé - 8 juin au 27 juil. 2024
- Devenir... Une épopée humaine - expo. collective de 6 artistes - 14 au 25 mai 2024 à Dakar
- Le souffle coupé - expo. individuelle de Manga Lulu WILLIAMS - 2 mai au 1er juin 2024
- Dolo, le Dogon du siècle - expo. individuelle d'Amahiguere DOLO - 4 au 27 avril 2024
- Le chaos, atelier de Dieu - avec Fally Sène SOW et Paul NDEMA - 15 fév. au 30 mars 2024
- La Terre aux hommes bienveillants - expo. individuelle de Sokey EDORH - 17 jan. au 10 fév. 2024
- (28x4) Et la Sève fut... - expo. individuelle de Ghizlane SAHLI - 20 octobre au 30 déc. 2023
- Afroglitch - avec Raymond Tsham, Jourdan TCHOFFO et John Baptist SEKUBULWA - 14 sept. au 14 oct 2023
- Mame Coumba Bang - expo. individuelle de Nyaba Léon OUEDRAOGO - 24 juin au 29 juil. 2023
- Tati (1997) - expo. individuelle de Samuel FOSSO - 16 mai au 17 juin 2023
- L'art en guerre - expo. collective - 20 avril au 13 mai 2023
- Vanités - expo. individuelle de Joseph Kojo HOGGAR - 16 mars au 15 avril 2023
- L'École de Dakar - avec Amadou SECK et Philippe SÈNE - 24 fév au 11 mars 2023
- Artistes textiles d'Afrique du Sud, Porte-drapeaux des femmes de la communauté LGBTI - 20 janv au 18 fév. 2023
- Explorer l'intime - avec Wilfried MBIDA et Manga Lulu WILLIAMS - 15 déc. 2022 au 14 jan. 2023

CHRISTOPHE
PERSON

Galerie CHRISTOPHE PERSON

39 rue des Blancs Manteaux

75004 Paris, FRANCE

Fixe : +33 1 45 30 57 80

Mobile : +33 6 22 31 37 87

info@christopheperson.com

www.christopheperson.com