

CHRISTOPHE
PERSON

Abou SIDIBÉ



Abou SIDIBÉ

Biographie / Biography



Abou Sidibé a été formé au centre d'échange culturel du village KIYI d'Abidjan, il poursuit sa formation au Centre Technique des Arts de Bingerville, où il obtient un Brevet Technique des Arts Appliqués en 1999.

Abou Sidibé s'installe ensuite à Ouagadougou pour y puiser d'autres sources d'inspiration. Accueilli par la Fondation Olorun, il a très vite délaissé un art académique pour plonger avec bonheur dans un univers plus inventif, plus osé. Depuis son installation à Ouagadougou, Abou Sidibé crée des œuvres artistiques à partir de bois, de métaux et d'objets manufacturés de diverses origines. Ses créations incluent des totems, des grigris, des seaux composés d'assemblages d'objets, ainsi que des installations éphémères, reflétant sa vision d'un monde universellement connecté.

Sa démarche artistique est guidée par une quête constante d'équilibre, qu'il considère comme un fondement essentiel pour l'épanouissement humain. Cette quête intègre pleinement une dimension spirituelle, indépendamment du contexte professionnel, social ou culturel environnant. Le travail d'Abou Sidibé s'enracine dans ses origines africaines et s'inspire de croyances universelles, dans une aspiration à magnifier l'essence spirituelle de la matière.

Abou Sidibé was trained at the KIYI village cultural exchange centre in Abidjan, and continued his artistic training at the Centre Technique des Arts in Bingerville, where he obtained a Brevet Technique des Arts Appliqués in 1999.

Abou Sidibé then moved to Ouagadougou to find new sources of inspiration. Welcomed by the Olorun Foundation, he very quickly abandoned academic art to plunge happily into a more inventive, more daring universe. Since moving to Ouagadougou, Abou Sidibé has been creating artistic works from wood, metal and manufactured objects of various origins. His creations include totem poles, grigris, buckets composed of assemblages of objects, as well as ephemeral installations, reflecting his vision of a universally connected world.

His artistic approach is guided by a constant quest for balance, which he sees as an essential foundation for human fulfilment. This quest fully integrates a spiritual dimension, independently of the surrounding professional, social or cultural context. Abou Sidibé's work is rooted in his African origins and inspired by universal beliefs, in an aspiration to magnify the spiritual essence of matter.

About SIDIBÉ

Né en 1977. Vit et travaille à Ouagadougou

CV

Formation et diplômes / Education

1999

Brevet Technique des Arts Appliqués au Centre Technique des Arts de Bingerville

Prix / Prices

2011

Lauréat du prix Elizabeth Mouillé-Gouin - Festival International des Arts Plastiques de Ouagadougou

2001

Lauréat du 2e prix - Concours de la Jeune Sculpture à Ouagadougou

Résidences / Residences

2014

Résidence de création à l'école de beaux-arts, Aix-en-Provence

2004

Résidence artistique suivie d'une exposition, Centro Colombo Américano de Medellin, Colombie

Collections

Fondation Gandur pour l'Art, Genève

Collections privées internationales

Commandes / Commissions

2015

Projet « Réinventer la ville », Institut français et Goethe institut, Ouagadougou, Burkina Faso

2003

Réalisation d'une sculpture pour le Palais de la Culture - Amadou Hampaté Bâ, Bamako, Mali

2002

Création et confection du décor du spectacle « Le roi est mort », compagnie LAWAZI, festival de danse Dialogue de corps, Ouagadougou

Réalisation d'une décoration pour l'agence de crédit Burkina – Bail.

2000

Création et confection du décor du spectacle « Trait d'union » de la compagnie LAWAZI pour les 4e Jeux de la Francophonie, Ottawa, Canada

Expositions individuelles / Solo shows

2020

Institut français, Ouagadougou, Burkina Faso

Expositions collectives / Group shows (sélection)

2024

« Immersions, mythologies aquatiques » avec Galerie CHRISTOPHE PERSON - AKAA , Paris
« Au pays des Hommes intègres », Galerie CHRISTOPHE PERSON, Paris, France

2023

Biennale des Arts Visuels de Bobo-Dioulasso, Yiriwa, Burkina Faso

2022

WEKRE, marché de l'art contemporain, Ouagadougou, Burkina Faso

2021

2e édition, BISO, Biennale Internationale de Sculpture de Ouagadougou, Burkina Faso
SEGOU'ARTS, festival sur le NIGER, Segou, Mali

2020

WEKRE, marché de l'art contemporain, Ouagadougou, Burkina Faso

2019

1ère édition, BISO, Biennale Internationale de Sculpture de Ouagadougou, , Burkina Faso
ATELIER MAANEERE avec Christophe Sawadogo, Fode Steinicke et Seren Frils, Ouagadougou

2017

10e édition du festival Burkin'Art, Villeneuve d'Avignon, France

2015

Festival « Parole et image d'Afrique, Ardèche, France
Festival « Lafi bala », Chambéry, France

2014

« Parlons sculpture », Exposition Institut français, Ouagadougou, Burkina Faso

2013

« Tinga Ya neere », exposition de rue, Ouagadougou
Semaine d'art, Galerie Alafran, Diepenheim

2012

Institut français, Ouagadougou

2011

« Nouvelles Heures Africaines », Ouagadougou, Paris, Copenhague, la Haye, Bruxelles, Zurich

2010

« Peinture, Sculpture », Galerie 23, Amsterdam, Pays-Bas

2008

« Peinture, Sculpture », Galerie 23, Amsterdam, Pays-Bas
« Les retrouvailles », Galerie Nuance, Villa Yiri Suma, Ouagadougou

2007

« Peinture, Sculpture », Novotel, Accra, Ghana

2006

« Peinture, Sculpture », Centre Culturel Français, Ouagadougou

Expositions collectives / Group shows (sélection)

2005

7e édition de Boulev'Art, Biennale des Arts de Cotonou

2004

Centre Culturel Français, Niamey, Niger

« Overcoming maps », Rencontre artistique itinérante Ouagadougou-Bamako-Accra, Cercle Panafricain des artistes au Nigeria

« Manamanako (N'importe quoi), partir de rien, tout prendre et aboutir à une œuvre concrète », Centre Culturel Français, Ouagadougou

« Sculpture, peinture, design », Galerie Nuance, Ouagadougou

2002

« Spiritualité », Centre Culturel Français Henri Matisse, Bobo-Dioulasso, Burkina Faso

« Qui de Dieu ou des hommes », Fondation Olorun, Ouagadougou

2001

Festival pour la liberté de la presse, hommage à Norbert ZONGO, Ouagadougou

Exposition de la journée mondiale pour la Francophonie, Résidence de l'ambassadeur de France, Ouagadougou

Puisette

La démarche artistique d'Abou Sidibé est guidée par une quête constante d'équilibre, qu'il considère comme un fondement essentiel pour l'épanouissement humain. Son travail s'enracine dans ses origines africaines multiples: originaire du Mali, il naît en Côte d'Ivoire et vit aujourd'hui au Burkina Faso. Il s'inspire aussi de croyances universelles, dans une aspiration à magnifier l'essence spirituelle de la matière.

Reconnu pour ses sculptures sur bois, Abou Sidibé a récemment initié la série des "Puisettes", comme une forme de respiration dans son oeuvre. L'artiste a voulu sublimer cet outil utilisé pour récolter l'eau du puits, lieu de socialisation des femmes dans les villages, et attirer l'attention sur la crise de l'eau au Sahel. Les "Puisettes" sont ainsi un symbole fort de la culture en Afrique, auquel Sidibé rattache l'idée de réparation. Issu d'un milieu modeste, le reprisage et la récupération font partie de son univers. Ces compositions reposent sur le principe de l'assemblage. Chaque "Puisette" réutilise une chambre à air sur laquelle sont cousus des objets disparates : des boutons pour leurs formes et leurs couleurs, des boîtes de conserve, des clous et des cadenas pour leur symbolique du lien, des petites poupées traditionnelles en perles du Ghana ou de la Côte d'Ivoire, utilisées par les couples pour s'attirer la fertilité, ou comme gage de bonheur.

Abou Sidibé's artistic approach is guided by a constant quest for balance, which he sees as an essential foundation for human fulfilment. His work is rooted in his multiple African origins: originally from Mali, he was born in Côte d'Ivoire and now lives in Burkina Faso. He is also inspired by universal beliefs, in an aspiration to magnify the spiritual essence of matter.

Well-known for his wood carvings, Abou Sidibé recently launched the "Puisettes" series, as a form of breathing space in his work. The artist wanted to sublimate this tool used to collect water from wells, a place where women in villages socialise, and to draw attention to the water crisis in the Sahel. The "Puisettes" are a powerful symbol of the cultures of Africa, to which Sidibé links the idea of repair. Coming from a modest background, darning and salvaging are part of his world. His compositions are based on the principle of assembly. Each "Puisette" reuses an inner tube on which disparate objects are sewn: buttons for their shapes and colours, tin cans, nails and padlocks for their symbolism of the bond, small traditional pearl dolls from Ghana or Ivory Coast, used by couples to attract fertility, or as a token of happiness.



Sans titre (puisette) / Untitled (puisette), 2023

Boutons, cauris, coquillages, boîte de conserve, cadenas, fils,
statuette en bois et métal sur chambre à air
Buttons, cowries, shells, tin cans, padlocks, wires,
wood and metal statuette on inner tube

H 60 x L 42 x P 21 cm



Sans titre (puisette) / Untitled (puisette), 2023

Boutons, fils, statuette en bois, pierre et perles sur chambre à air
Buttons, threads, wooden statuettes, stones and beads on inner tubes

H 58 x L 30 x P 18 cm





Sans titre (puisette) / Untitled (puisette), 2023

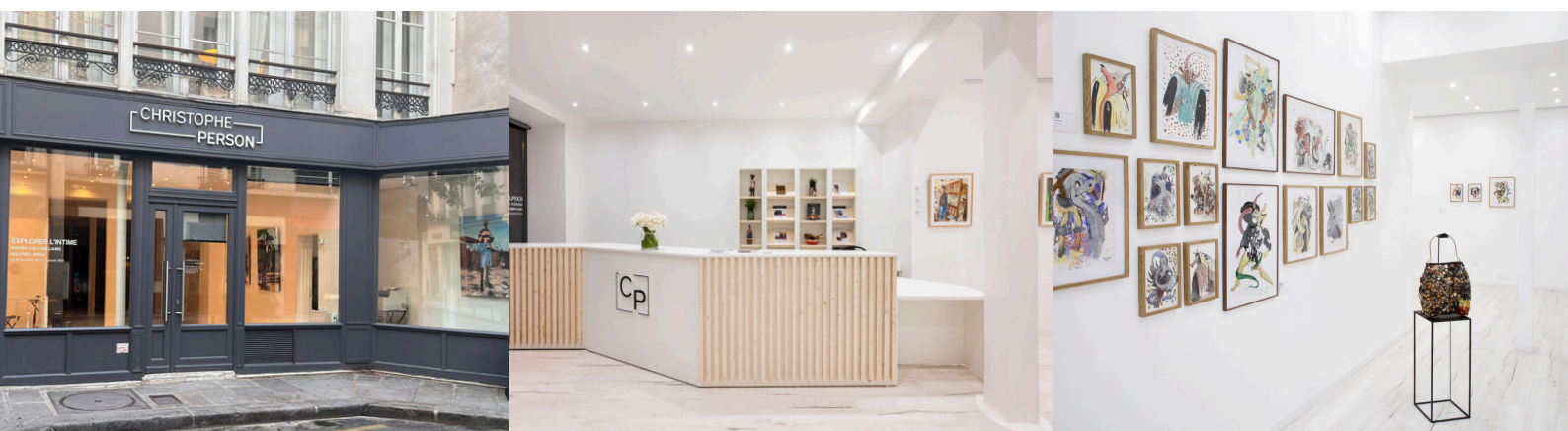
Boutons, bouteille en verre, clous en métal, pierres, cauris, perles, boîte de conserve, cadenas, fils, statuette en bois sur chambre à air

Buttons, glass bottles, metal nails, stones, cowrie shells, beads, tin cans, padlocks, wires, wooden statuette on inner tube

H 65 x L 40 x P 21 cm



Galerie CHRISTOPHE PERSON



La galerie CHRISTOPHE PERSON basée à Paris dans le Marais, présente et accompagne des artistes du continent africain et de la diaspora dont la trajectoire s'inscrit dans l'histoire globale de l'art, qui expriment un point de vue propre sur la société, nourris de leurs histoires et de leurs expériences personnelles.

C'est au cours de nombreux voyages en Afrique que Christophe Person développe son regard sur la scène contemporaine du continent. Dès 2016, il réinvente les ventes aux enchères en proposant aux collectionneurs des ventes cataloguées et curatées, représentatives de la richesse et de la diversité de la création africaine, mettant en exergue des géographies et des périodes peu connues.

Christophe Person souhaite se distinguer des autres galeries travaillant avec des artistes africains « en évitant une production commerciale avec une esthétique répétitive, voire un peu trop facile ou racoleuse, et en faisant la part belle à une création qui se détache des tendances et des effets de mode ».

Il est par ailleurs impliqué dans plusieurs projets en Afrique. Il est, avec le photographe burkinabé Nyaba Léon Ouédraogo, coprésident et cofondateur de BISO, la Biennale Internationale de Sculpture de Ouagadougou.

The CHRISTOPHE PERSON gallery, based in the Marais district of Paris, presents and accompanies artists from Africa and the diaspora whose work is part of the global history of art and who express their own point of view on society, enriched by their personal histories and experiences.

It was during his many trips to Africa that Christophe Person developed his vision of the continent's contemporary art scene. Since 2016, he has been reinventing auctions by offering collectors catalogued and curated sales representing the richness and diversity of African art, highlighting little-known geographies and periods.

Christophe Person wants to distinguish himself from other galleries working with African artists "by avoiding a commercial production with a repetitive aesthetic, or even one that is a little too simple, and by focusing on creative work that breaks away from trends".

He is also involved in several projects in Africa. Along with Burkinabe photographer Nyaba Léon Ouédraogo, he is co-president and co-founder of BISO, the Ouagadougou International Sculpture Biennial.

Historique des expositions

- Sur le papier - expo. collective de 8 artistes - du 5 décembre 2024 au 18 janvier 2025
- Quand on arrive en ville... du rêve à la réalité - expo. collective de 7 artistes - du 9 au 11 nov. 2024 à Dakar
- Anomalie - avec Céleux Jean HERARD et Nduka IKECHUKWU - 19 oct. au 30 nov. 2024
- Rubik's - avec Mamadou CISSÉ, Paul NDEMA et Samuel NNOROM - 6 sept. au 12 oct. 2024
- Au pays des Hommes intègres - expo. collective de 7 artistes burkinabé - 8 juin au 27 juil. 2024
- Devenir... Une épopée humaine - expo. collective de 6 artistes - 14 au 25 mai 2024 à Dakar
- Le souffle coupé - expo. individuelle de Manga Lulu WILLIAMS - 2 mai au 1er juin 2024
- Dolo, le Dogon du siècle - expo. individuelle d'Amahiguere DOLO - 4 au 27 avril 2024
- Le chaos, atelier de Dieu - avec Fally Sène SOW et Paul NDEMA - 15 fév. au 30 mars 2024
- La Terre aux hommes bienveillants - expo. individuelle de Sokey EDORH - 17 jan. au 10 fév. 2024
- (28x4) Et la Sève fut... - expo. individuelle de Ghizlane SAHLI - 20 octobre au 30 déc. 2023
- Afroglitch - avec Raymond Tsham, Jourdan TCHOFFO et John Baptist SEKUBULWA - 14 sept. au 14 oct 2023
- Mame Coumba Bang - expo. individuelle de Nyaba Léon OUEDRAOGO - 24 juin au 29 juil. 2023
- Tati (1997) - expo. individuelle de Samuel FOSSO - 16 mai au 17 juin 2023
- L'art en guerre - expo. collective - 20 avril au 13 mai 2023
- Vanités - expo. individuelle de Joseph Kojo HOGGAR - 16 mars au 15 avril 2023
- L'École de Dakar - avec Amadou SECK et Philippe SÈNE - 24 fév au 11 mars 2023
- Artistes textiles d'Afrique du Sud, Porte-drapeaux des femmes de la communauté LGBTI - 20 janv au 18 fév. 2023
- Explorer l'intime - avec Wilfried MBIDA et Manga Lulu WILLIAMS - 15 déc. 2022 au 14 jan. 2023

CHRISTOPHE
PERSON

Galerie CHRISTOPHE PERSON

39 rue des Blancs Manteaux

75004 Paris, FRANCE

Fixe : +33 1 45 30 57 80

Mobile : +33 6 22 31 37 87

info@christopheperson.com

www.christopheperson.com